

**KS VAKUUMFÜLLER**  
**KS VACUUM FILLER**

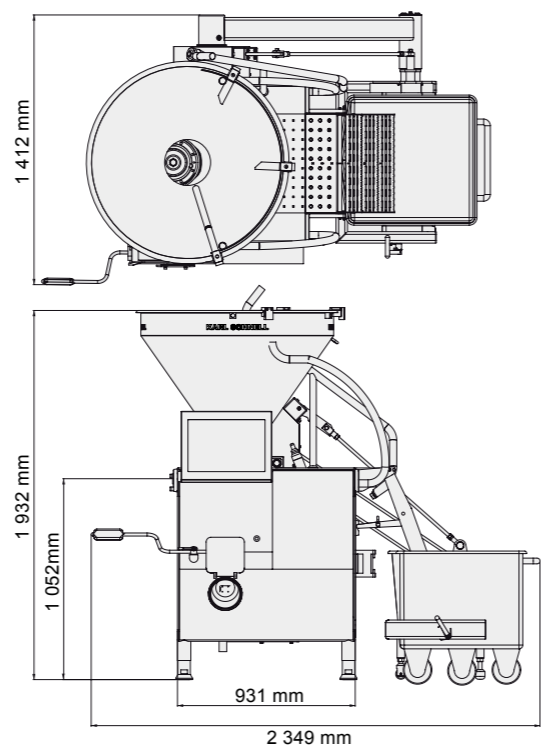
**P10 SE TYP 588**  
**P10 SE TYPE 588**

**KS VAKUUMFÜLLER**  
**KS VACUUM FILLER**

**Technische Daten**  
**Technical Data**

**P10 SE Typ 588**  
**P10 SE Type 588**

max. Füllleistung <i>Filling capacity max.</i>	10 000 kg/h
max. Fülldruck * <i>Filling pressure max.*</i>	50 bar
Portionsbereich <i>Portion sizes</i>	1 g - 1 000 kg
max. Portioniergeschwindigkeit <i>Portioning speed max.</i>	700 Port./min
Abdrehungszahl pro Portion <i>Twist per portion</i>	bis 10 <i>up to 10</i>
Anschlussleistung <i>Connected load</i>	14 kW
Trichtereinhalt <i>Hopper capacity</i>	300 l
Maschinengewicht mit Hebekippeinrichtung ca. <i>Weight with lifting device, approx.</i>	1 200 kg



© 04/13.P10SE.deen

\* Füllleistung und Fülldruck abhängig von Maschinenkonfiguration.  
Weitere Informationen zu den einzelnen Maschinentypen erhalten Sie auf Nachfrage. Bitte setzen Sie sich mit uns in Verbindung.  
\* Filling capacity and Filling pressure dependent on machine design.  
Further information on the different types of machines can be obtained upon request. Please contact us.



**KS P10 SE**  
**KS P10 SE**  
**TYP 588**  
**TYPE 588**



**KARL SCHNELL** GmbH & Co.KG  
Mühlstraße 30 • Germany  
D-73650 Winterbach  
Telefon +49 (0) 7181 / 962-0  
Telefax +49 (0) 7181 / 962-100  
www.karlschnell.de  
ks@karlschnell.de





## QUALITÄT HAT EINEN NAMEN

Die neue Generation der **KS** Vakuumfüllmaschinen setzt den Standard in der Fülltechnik. Sie zeichnen sich aus durch grammgenaue Portionierung und luftblasenfreie Abfüllung. Modernste Steuerungstechnologie garantiert eine einfache und benutzerfreundliche Handhabung. Technische Ausstattung und Design entsprechen den neuesten Hygiene- und Sicherheitsstandards. Der Vakuumfüller als zentrales Steuerelement für die zahlreichen **KS** Vorsatzgeräte ermöglicht flexible Lösungen für eine Vielzahl von Anwendungen. Zuverlässigkeit und hohe Produktionsleistung der neuen **KS** Füllmaschinen garantieren dem Anwender optimale Voraussetzungen für eine effiziente und qualitativ hochwertige Produktion.

- KS Fördersystem**
- grammgenaue Portionierung
  - minimaler Verschleiß
  - schonende Füllgutbehandlung
  - kurze Umrüstzeiten
  - einfache Reinigung
  - hohe Servicefreundlichkeit
  - extrem kurzer Förderweg
  - produktspezifische Fördersatzwahl

- Bedienung und Portionierung**
- großer flexibler Portionsbereich von 1 g - 1 000 kg
  - komfortabel bedienbarer Touch Screen
  - USB-Anschluß zum einfachen schnellen Datenaustausch

- Trichter**
- 300 l in der Standardausführung
  - Förderschnecke und Gegenhalter für schonende Produktzufuhr bei geringsten Restmengen

- Sicherheitssystem**
- Bedienerfreundlicher Aufstieg mit Standfläche
  - Geländer mit integriertem Sicherheitstaster

- Antriebseinheit**
- hochdynamische Servoantriebe für Portioniereinheit, Abdreheinheit und Förderschneckenantrieb
  - ausgelegt für extreme Dauerleistung
  - geräuscharm

- Hebekippvorrichtung**
- Schwenkarmausführung für großen Auskippwinkel und schnelle Reinigung
  - ausgelegt für 200 l Standardwagen



**Abdrehvorsatzgerät Typ 309**  
Twist linking device Type 309

**Darmhaltegerät Typ 314**  
Casing holding device Type 314

**KS Darmaufziehgerät**  
KS Casing spooling device



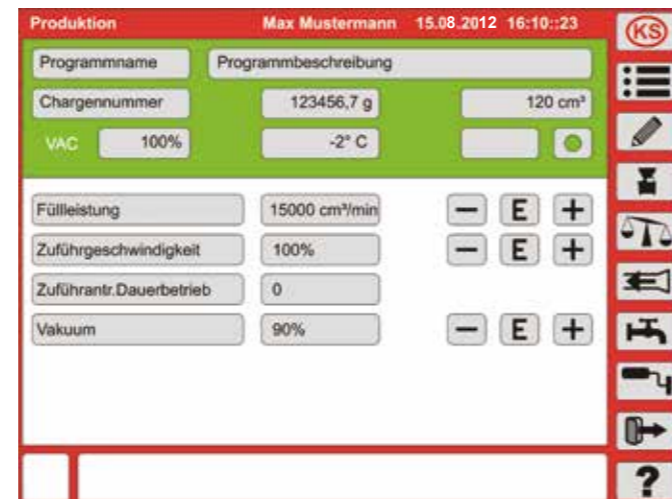
## QUALITY HAS A NAME

The new generation of **KS** Vacuum Fillers sets the standard in the filling technology.

Their quality is characterised by accurate portioning and airless filling. State-of-the-art control technology guarantees easy and user-friendly handling. Technical features and design correspond to the newest hygienic and security standards.

The vacuum filler as the central control element of the numerous **KS** Attachments allows flexible solutions for a wide variety of applications. Reliability and high output capacity of the new **KS** Vacuum Fillers are ideal conditions for efficient and high quality production.

- KS Pump System**
- accurate portioning
  - wear-resistant
  - gentle product handling
  - quick adjustment
  - easy cleaning
  - user friendly
  - extremely short conveying distance
  - product-specific pump set range



- Operating and portioning**
- flexible portioning size from 1 g - 1 000 kg
  - comfortable and easy to operate touch screen
  - USB interface for fast data exchange

- Hopper**
- 300 l standard size
  - auger and stator assure a gentle, positive infeed of the product and minimal residual quantity

- Safety System**
- User friendly steps with platform
  - Handrail with integrated safety button

- Drive unit**
- highly dynamic servo drive for portioning unit, twist linking unit and infeed auger
  - designed for high production demands
  - low noise level

- Lifting device**
- hygienic design swiveling arm
  - designed for 200 l standard trolleys